

Identificamos las actividades económicas y las acciones que contaminan el aire que respiramos.

AREA: CIENCIAS SOCIALES	GRADO: 4°	CICLO: VII	MEDIO : Adaptado de web	FECHA: 24-28/05
COMPETENCIA:	Gestiona responsablemente el espacio y el ambiente.			
CAPACIDADES:	Comprende las relaciones entre los elementos naturales y sociales	Maneja fuentes de información para comprender el espacio geográfico y el ambiente.		
PROPOSITO:	Sustentar las acciones que realizamos en nuestra vida cotidiana y aquellas que podríamos proponer para promover el cuidado integral de la salud y la preservación del ambiente, con el fin de disminuir los efectos negativos que ocasiona la contaminación del aire.			

*¡Buenos días! Queridas y queridos estudiantes de secundaria, reciban un cordial saludo de tu profesor
En esta actividad, observarán un paisaje para identificar sus características y sus elementos naturales y sociales. Además, reconocerán si es un contexto urbano o rural y determinarán la calidad del aire en dicho lugar. A partir de este análisis, organizarán la información señalando aquellas actividades que contaminan el aire y establecerán conclusiones sobre la calidad del aire en el paisaje analizado.*



Recomendaciones:

- Mantener la higiene. Es la manera más efectiva de prevenir el contagio.
- No olvides tener a la mano lapiceros, hojas de papel para tomar apuntes ¡Mejor si son recicladas! Los apuntes y trabajos que realices, los irás archivando en tu portafolio.



LEEMOS

El siguiente paisaje para identificar qué evidencias hay en los lugares donde vivimos sobre la calidad del aire que respiramos:



Un paisaje es aquel lugar o espacio que observamos en un momento determinado. Lo podemos hacer directamente, como cuando observamos por nuestra ventana y vemos una panorámica de nuestro barrio, o nos situamos en una parte alta de nuestra comunidad y observamos cómo es y qué es lo que ocurre en ella. También podemos observar el paisaje de manera indirecta, como cuando vemos una fotografía o imagen satelital, que nos da información del pasado, del momento cuando se capturó ese paisaje.

Al realizar la lectura, consideramos lo siguiente

Sobre el relieve y la altitud, los ríos, los lagos, el mar, los suelos, el aire y el tiempo atmosférico: ¿Qué hay? ¿Dónde están? ¿Cómo son? Se entiende por tiempo atmosférico el momento y lugar determinado que definen el estado de la atmósfera; para ello, se deben tener en cuenta la temperatura, la humedad, la nubosidad, el viento, etc.

Integrando las características de los elementos naturales y sociales del paisaje:
¿Es un paisaje urbano o rural? ¿Es un paisaje residencial, industrial, agrícola, ganadero, boscoso? ¿Es un paisaje de la costa, sierra o selva? ¿Es del centro, sur o norte del país?



Sobre la flora, la fauna y la población humana, con todas sus creaciones y actividades: ¿Qué hay? ¿Dónde están? ¿Cómo son?

Sobre el elemento aire en el paisaje: ¿Qué elementos y características del paisaje se relacionan con el aire? ¿Qué podríamos decir sobre la calidad del aire? ¿La calidad del aire estará afectando la salud de la población y el ambiente?

Sobre las actividades económicas, prácticas culturales, prácticas domésticas o acciones identificadas en el paisaje: ¿Estarán influyendo en la calidad del aire?, ¿de qué manera?



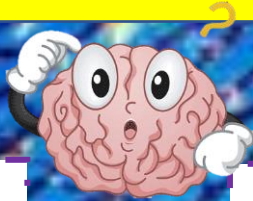


Registra en tu portafolio

A partir de la observación y lectura del paisaje, elaboramos un organizador para señalar las actividades que contaminan el aire y sus posibles efectos en la salud y el ambiente. Para este último aspecto, revisamos la información contenida en la infografía trabajada en la actividad anterior. Asimismo, presentamos conclusiones sobre si en el paisaje analizado prevalece o no un aire contaminado, y por qué.

¿Para qué leemos el paisaje?
 Para, de manera ordenada, extraer información de la situación de algún elemento o proceso que nos interese del ambiente. En esta actividad, queremos saber más sobre la contaminación del aire. Entonces, pondremos atención al elemento aire, a su calidad, y a su posible influencia en la salud y el ambiente.

REFLEXIONAMOS



Respondemos las siguientes preguntas:

- Luego de la lectura del paisaje, ¿qué preguntas podríamos proponer para seguir averiguando sobre el problema identificado? ¿Por qué?

.....

.....

.....

¿En qué circunstancias nos damos cuenta de que la calidad del ambiente es importante para la vida de todas y todos?

.....

.....

.....

Evaluamos nuestros avances

Es el momento de autoevaluarnos a partir de nuestros avances, logros y dificultades.
 Competencia: Gestiona responsablemente el espacio y el ambiente

Criterios de evaluación	Lo logré	Estoy en proceso de lograrlo	¿Qué puedo hacer para mejorar mi aprendizaje?
Explicué el concepto de desarrollo sostenible y su importancia para la construcción de ciudades y comunidades con aire limpio.			
Reflexioné sobre la factibilidad de construir ciudades y comunidades sostenibles.			
Propuse acciones concretas para mejorar la calidad del aire.			



Si necesitas apoyo estaré atento, ya sean tus llamadas, mensajes o chats en el grupo de Whatsapp de nuestra área, no dudes en preguntar, juntos estamos aprendiendo y si se te presenta alguna dificultad no dudes en consultar a algún familiar, ellos también

986401496

ORGANIZADOR DE LAS ACTIVIDADES QUE CONTAMINAN EL AIRE		
actividades que contaminan el aire	efectos en la salud	efectos en el ambiente